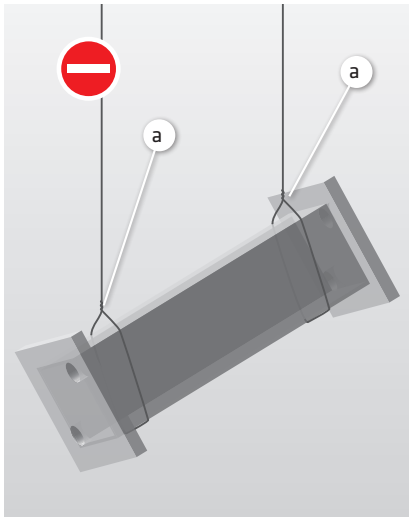


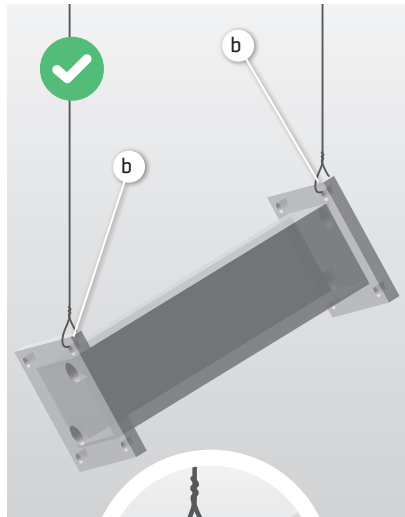
4.5 Geeignete Aufhängemöglichkeiten vorsehen

Damit Ihr Werkstück sicher in das flüssige Zinkbad eingetaucht werden kann, sind geeignete Aufhängemöglichkeiten vorzusehen.

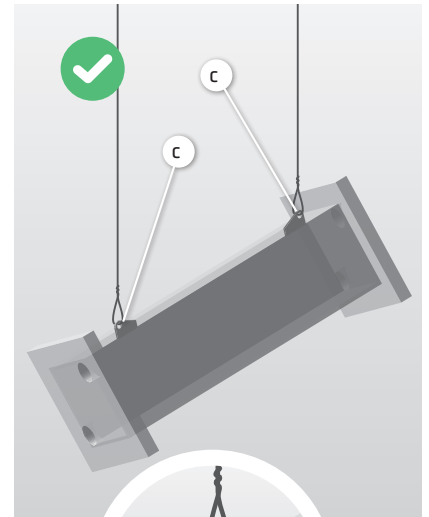
a Fehlende Aufhängemöglichkeiten machen eine fachgerechte und sichere Aufhängung unmöglich

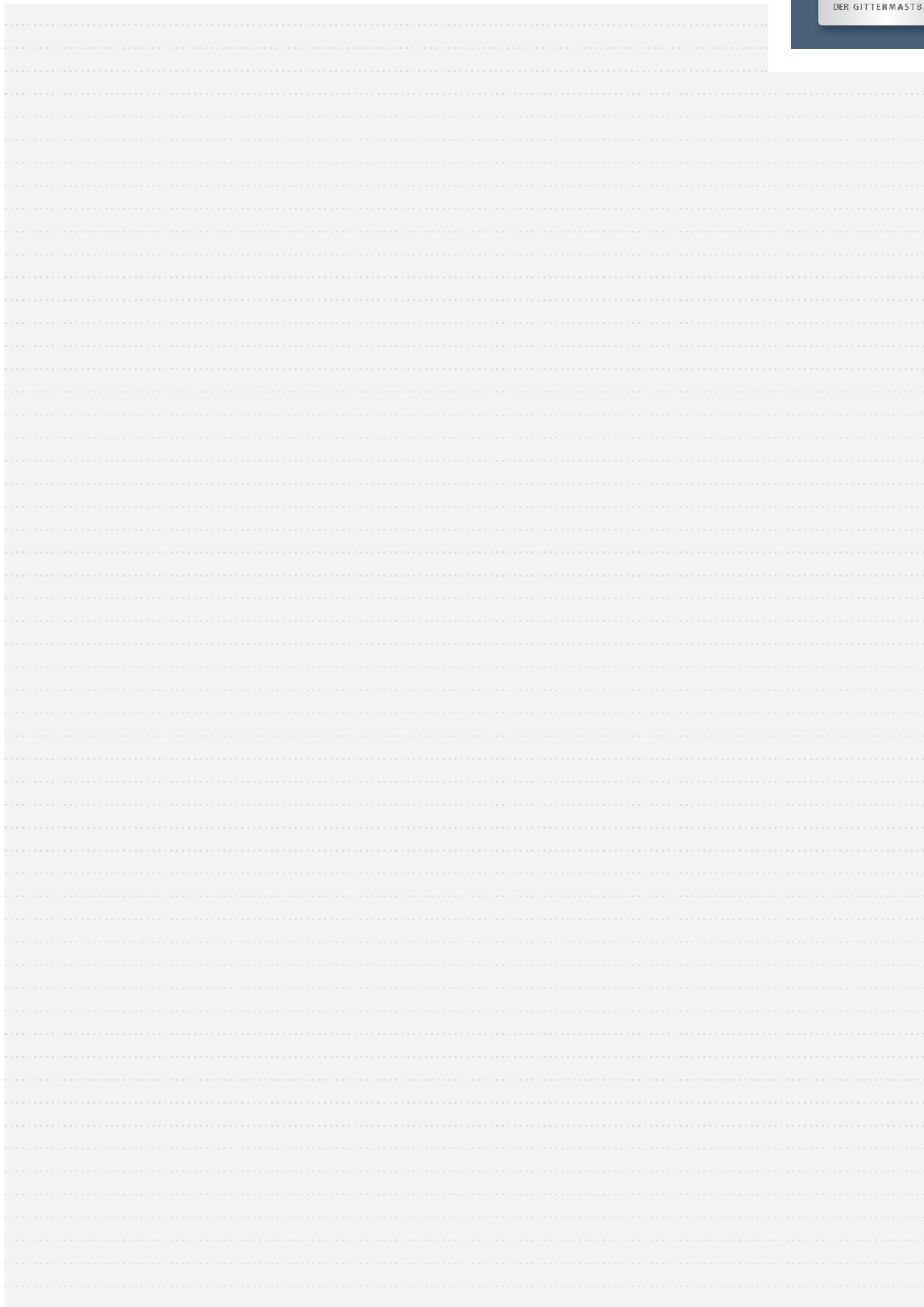


b Sichere Aufhängung über werkstückseitige Montagebohrungen



c Sichere Aufhängung über speziell angeschweisste Aufhängeösen





Herausgeber: © 2020 WIEGEL Verwaltung GmbH & Co KG. Verwendung auch in Auszügen nur mit ausdrücklicher schriftlicher Genehmigung des Herausgebers gestattet!